

## WO EIN STARKER WILLE IST, IST BEKANNTLICH AUCH EIN ERFOLGREICHER WEG.

**WIR WOLLEN** als Unternehmen des Schweizerischen Bauernverbandes die Nr. 1 in Sachen Planung und Bau im ländlichen Raum sein.

**WIR WOLLEN** unsere Tradition fortführen und auf eine sichere und zuverlässige Partnerschaft bauen.

**WIR WOLLEN** anspruchsvolle Herausforderungen annehmen und sie mit Leidenschaft umsetzen.

**WIR WOLLEN** mit unseren fünf Standorten nahe am Kunden und seinen Bedürfnissen sein.

## DAMIT SIE AN DIE ERSTE ADRESSE KOMMEN:

**LBA GESCHÄFTSLEITUNG** Laurstrasse 10, 5201 Brugg  
Telefon 056 521 24 05, [info@lba.ch](mailto:info@lba.ch)

**LBA BERN** Milchstrasse 9, 3072 Ostermündigen  
Telefon 033 243 27 02, [bern@lba.ch](mailto:bern@lba.ch)

**LBA ZENTRALSCHWEIZ** Bärenmatte 1, 6403 Küssnacht  
Telefon 041 854 31 11, [zentralschweiz@lba.ch](mailto:zentralschweiz@lba.ch)

**LBA TRIMMIS** Malinweg 1, 7203 Trimmis  
Telefon 081 353 48 28, [trimmis@lba.ch](mailto:trimmis@lba.ch)

**LBA OSTSCHWEIZ** Amriswilerstrasse 50, 8570 Weinfelden  
Telefon 071 622 38 38, [ostschweiz@lba.ch](mailto:ostschweiz@lba.ch)

## UM- UND ANBAU ANBINDESTALL IN FREILAUFSTALL FÜR MUTTERKÜHE



LBA Referenzobjekt 501474

Landwirtschaftliches  
Bau- und Architekturbüro  
[info@lba.ch](mailto:info@lba.ch)  
[www.lba.ch](http://www.lba.ch)

Gut geplant. Gut gebaut.



Landwirtschaftliches  
Bau- und Architekturbüro  
[info@lba.ch](mailto:info@lba.ch)  
[www.lba.ch](http://www.lba.ch)

Gut geplant. Gut gebaut.

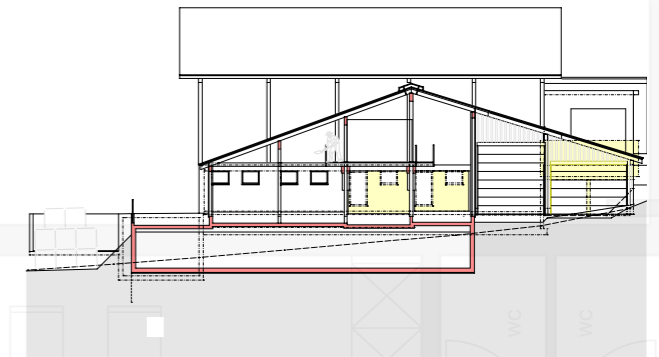


# KURZBESCHRIEB

**AUSGANGSLAGE** Der bestehende Anbindestall sollte zu einem tiergerechten Freilaufstall umgebaut und bei der Erweiterung miteinbezogen werden.

**AUFGABE** Umbau Altstall zu Liegeboxen, Tiefstrobereich und Fressplatz mit Futtertisch. In der Erweiterung sind die Mutterkühe mit Kälbern und Strohbühne untergebracht. Der Jauchekasten befindet sich im Kopfbereich unter der Liegehalle mit vorgelagerter Mistplatte.

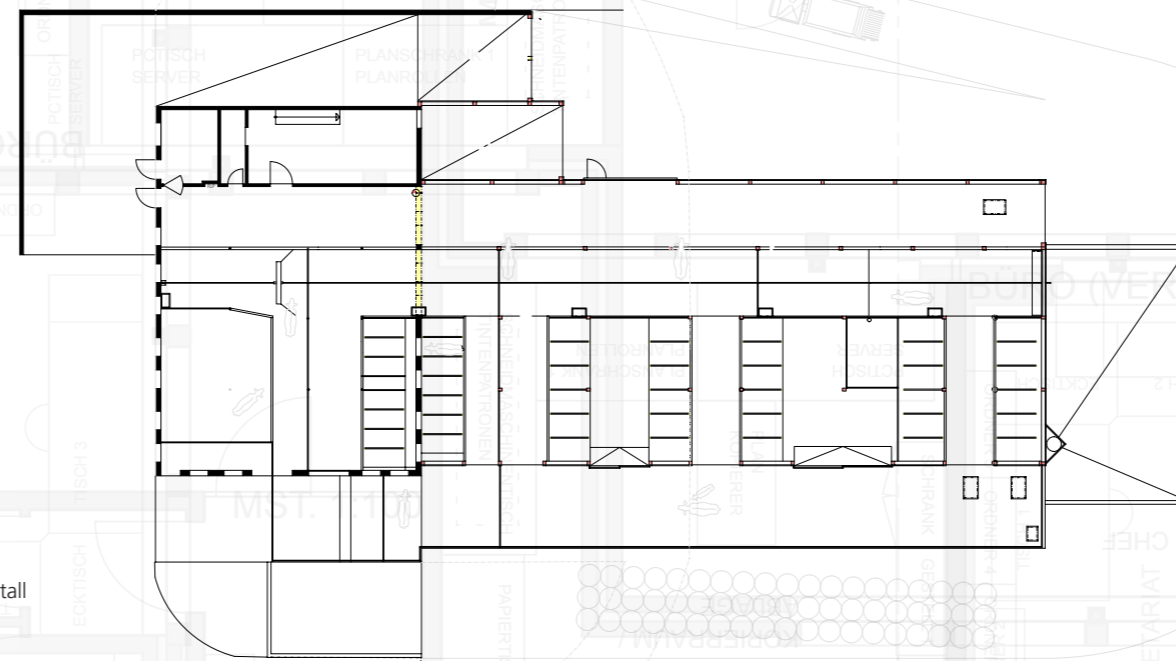
**BESONDERHEITEN** Mit dem am Kopfbereich der Liegehalle untergebrachten Jauchekasten mit Mistplatte konnte das Längsgefälle des gewachsenen Terrains ausgenutzt werden. Dadurch musste keine teure Fundation erstellt werden.



Schnitt A – A

# KENNZAHLEN

<b>BAUHERRSCHAFT</b>	Winzap Serafin 7153 Falera
<b>STANDORT</b>	Falera, 1180. m ü. M.
<b>PLANUNG</b>	2018–2019
<b>LEISTUNGEN DES LBA</b>	Gesamtplanung
<b>BAUDATEN</b>	
Raumprogramm	28 Mutterkühe mit Kälbern 1 Stier 28 Rinder
Umbauter Raum (SIA 116)	4410 m <sup>3</sup> (Erweiterungsbau)
Aussenmasse	34.00 m x 15.50 m
Dachneigung	20°
Laufhof	170 m <sup>2</sup>
Rührwerk	Haspelrührwerk
Jauchekasten	bestehend 180 m <sup>3</sup> /neu 200 m <sup>3</sup>
Entmistung	Breitschieber
Mistplatte	205 m <sup>3</sup>
<b>KONSTRUKTION</b>	
Dach	Pfetten-/Sparrendach
Unterbau	Beton
Oberbau	Holzkonstruktion
<b>KONTAKT</b>	
	LBA Trimmis Telefon 081 353 48 28 trimmis@lba.ch



Grundriss Unterstall

**OBEN LINKS** Permanent zugänglicher Laufhof.

**MITTE LINKS** Futtertisch mit Strohbühne über dem Fressplatz.

**MITTE RECHTS** Sicht auf Fressplatz, Liegeboxen und Tiefstrobereich der Kälber.

**OBEN RECHTS** Tiefstrobereich im Altstall.

