

WO EIN STARKER WILLE IST, IST BEKANNTLICH AUCH EIN ERFOLGREICHER WEG.

WIR WOLLEN als Unternehmen des Schweizerischen Bauernverbandes die Nr. 1 in Sachen Planung und Bau im ländlichen Raum sein.

WIR WOLLEN unsere Tradition fortführen und auf eine sichere und zuverlässige Partnerschaft bauen.

WIR WOLLEN anspruchsvolle Herausforderungen annehmen und sie mit Leidenschaft umsetzen.

WIR WOLLEN mit unseren fünf Standorten nahe am Kunden und seinen Bedürfnissen sein.

DAMIT SIE AN DIE ERSTE ADRESSE KOMMEN:

LBA GESCHÄFTSLEITUNG Laurstrasse 10, 5201 Brugg
Telefon 056 521 24 05, info@lba.ch

LBA BERN Milchstrasse 9, 3072 Ostermündigen
Telefon 033 243 27 02, bern@lba.ch

LBA ZENTRALSCHWEIZ Bärenmatte 1, 6403 Küssnacht
Telefon 041 854 31 11, zentralschweiz@lba.ch

LBA TRIMMIS Malinweg 1, 7203 Trimmis
Telefon 081 353 48 28, trimmis@lba.ch

LBA OSTSCHWEIZ Amriswilerstrasse 50, 8570 Weinfelden
Telefon 071 622 38 38, ostschweiz@lba.ch

UM- UND ANBAU ANBINDESTALL IN FREILAUFSTALL FÜR MUTTERKÜHE



LBA Referenzobjekt 501461

Landwirtschaftliches
Bau- und Architekturbüro
info@lba.ch
www.lba.ch

Gut geplant. Gut gebaut.



Landwirtschaftliches
Bau- und Architekturbüro
info@lba.ch
www.lba.ch

Gut geplant. Gut gebaut.

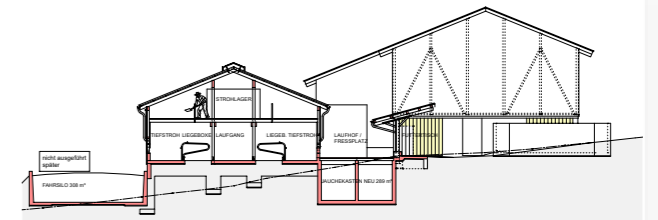
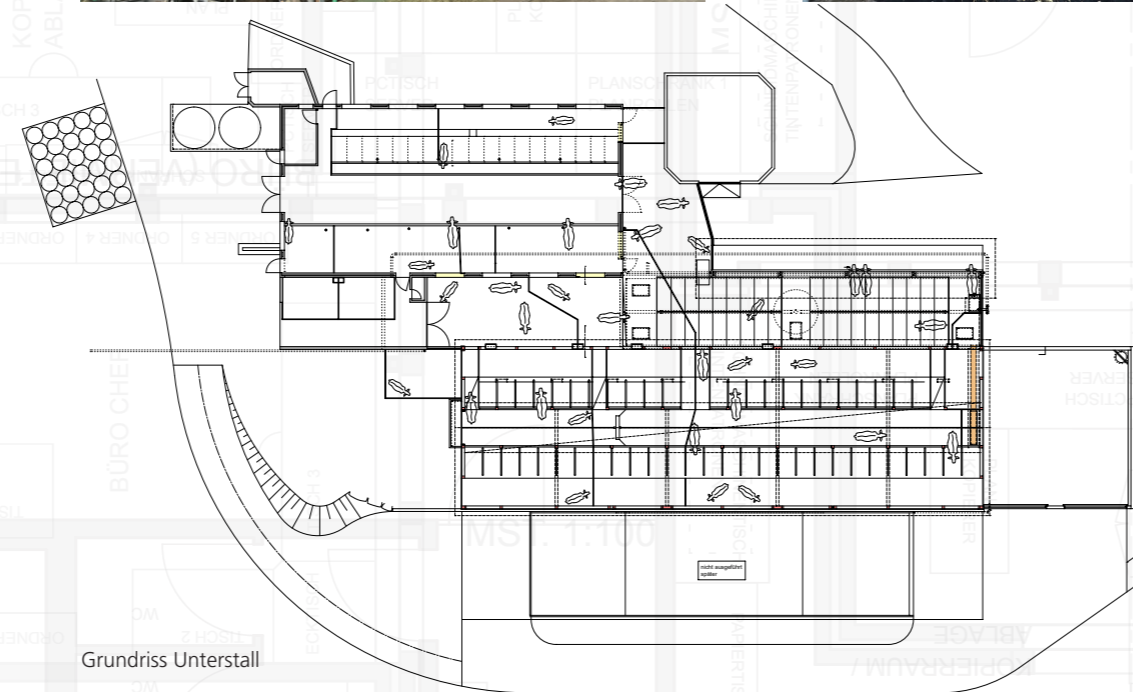


KURZBESCHRIEB

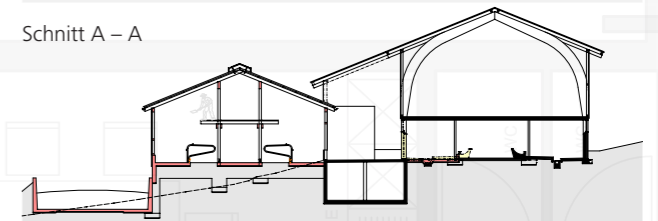
AUSGANGSLAGE Familie Cadalbert konnte in Castrisch einen landwirtschaftlichen Betrieb erwerben. Am Standort des bestehenden Stalles sollte für den gesamten Tierbestand eine tiergerechte Anlage entstehen.

AUFGABE Der bestehende Anbindestall wurde als Freilaufstall umgebaut und für die Mutterkühe und Mutterkuhkälber wurde eine neue Liegehalle erstellt.

BESONDERHEITEN Der Fressplatz wurde als «Veloständer» ausgeführt und ist freistehend vom Laufhof für die Tiere erreichbar.



Schnitt A – A



Schnitt C – C

KENNZAHLEN

BAUHERRSCHAFT	Cadalbert-Witwer Isidor und Anna 7126 Castrisch
STANDORT	Castrisch, 750 mü. M.
PLANUNG/AUSFÜHRUNG	2018–2019
LEISTUNGEN DES LBA	Gesamtplanung/Bauleitung
BAUDATEN	
Raumprogramm	49 Mutterkühe 49 Mutterkuhkälber 10 Ziegen Total 62,67 GVE
Umbauter Raum (SIA 116)	3343 m ³ (inkl. Jauchegrube und Mistplatte)
Aussenmasse	37.60 m x 11.50 m (Neubau Liegehalle)
Jauchekasten	bestehend 206 m ³ , neu 289 m ³
Mistplatte	250 m ³
Entmistung	Breitschieber
KONSTRUKTION	
Dach	Pfetten-/Sparrendach Eindeckung mit Sandwichplatten
Unterbau	Beton
Oberbau	Holzkonstruktion
KONTAKT	LBA Trimmis Telefon 081 353 48 28 trimmis@lba.ch

OBEN LINKS Ansicht von Süd-West. Im Vordergrund die Mistplatte.

MITTE LINKS Freistehender, offener Fressplatzbereich mit Futtertisch.

MITTE RECHTS Sicht in den Laufhof. Links die offene Liegehalle, rechts der Fressplatzbereich.

OBEN RECHTS Liegehalle mit aufrollbaren Windschutznetzen auf die ganze Stalllänge

