

WO EIN STARKER WILLE IST, IST BEKANNTLICH AUCH EIN ERFOLGREICHER WEG.

WIR WOLLEN als Unternehmen des Schweizerischen Bauernverbandes die Nr. 1 in Sachen Planung und Bau im ländlichen Raum sein.

WIR WOLLEN unsere Tradition fortführen und auf eine sichere und zuverlässige Partnerschaft bauen.

WIR WOLLEN anspruchsvolle Herausforderungen annehmen und sie mit Leidenschaft umsetzen.

WIR WOLLEN mit unseren fünf Standorten nahe am Kunden und seinen Bedürfnissen sein.

DAMIT SIE AN DIE ERSTE ADRESSE KOMMEN:

LBA GESCHÄFTSLEITUNG Laurstrasse 10, 5201 Brugg
Telefon 056 462 51 11, brugg@lba.ch

LBA BERN Milchstrasse 9, 3072 Ostermündigen
Telefon 033 243 27 02, bern@lba.ch

LBA ZENTRALSCHWEIZ Bärenmatte 1, 6403 Küssnacht
Telefon 041 854 31 11, zentralschweiz@lba.ch

LBA TRIMMIS Malinweg 1, 7203 Trimmis
Telefon 081 353 48 28, trimmis@lba.ch

LBA OSTSCHWEIZ Amriswilerstrasse 50, 8570 Weinfelden
Telefon 071 622 38 38, ostschweiz@lba.ch

ERSATZBAU EINFAMILIENHAUS MIT EINLIEGERWOHNUNG



LBA Referenzobjekt 3016001

Landwirtschaftliches
Bau- und Architekturbüro
info@lba.ch
www.lba.ch

Gut geplant. Gut gebaut.



LBA

Landwirtschaftliches
Bau- und Architekturbüro
info@lba.ch
www.lba.ch

Gut geplant. Gut gebaut.



LBA

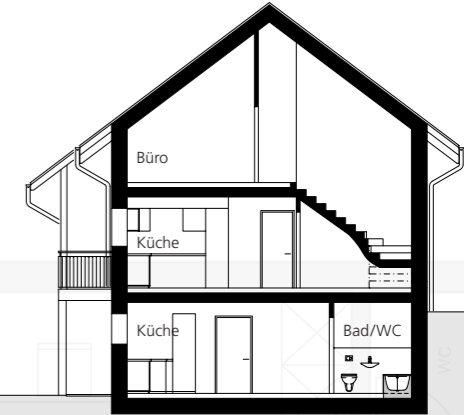
KURZBESCHRIEB

AUSGANGSLAGE Das bestehende Wohnhaus war in einem schlechten baulichen Zustand. Aus ökonomischen und ökologischen Gründen war eine Sanierung nicht sinnvoll. Die bauphysikalischen Anforderungen, wie auch zeitgemässe Raumhöhen und Raumeinteilungen, hätten eine Sanierung unverhältnismässig verteuert.

AUFGABE Der Standort des Neubaus wurde optimiert in Bezug auf den Waldunterabstand und den Abstand von der bestehenden Hochspannungsleitung. Auch aus städtebaulicher Sicht wurde das Hofbild weiter zusammengedrückt und in eine gleichmässige Ausrichtung geführt.

KONSTRUKTION Die Konstruktion wurde im Untergeschoss massiv ausgeführt mit verputzter Aussenwärmedämmung. Die beiden darüberliegenden Geschosse wurden im Holzelementbau erstellt und aussen mit einer rohen Lärchenschalung versehen. Das Dach wurde ebenfalls aus Holzelementen erstellt und mit Tonziegeln eingedeckt.

BESONDERHEITEN Im Neubau konnte zur Betriebsleiterwohnung zusätzlich eine kleine Einliegerwohnung untergebracht werden. Der Neubau mit der rohen Lärchenschalung integriert sich am neuen Standort sehr gut in die Landschaft.

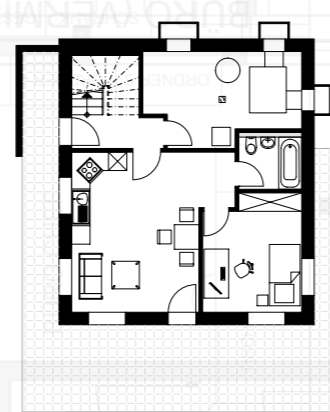


Schnitt A – A

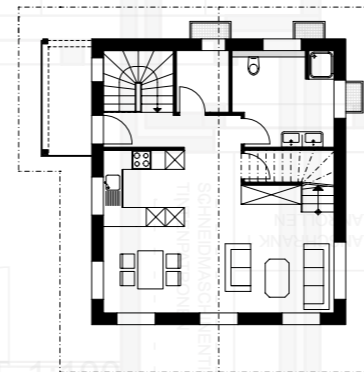


KENNZAHLEN

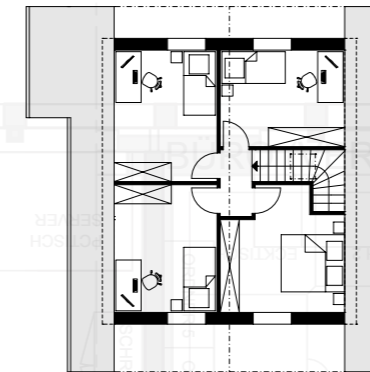
STANDORT	6010 Kriens
PLANUNG/AUSFÜHRUNG	2016–2018
LEISTUNGEN DES LBA	Vorabklärung Raumplanung, Projektierung, Ausführung, Bauleitung
BAUDATEN	
Umbauter Raum (SIA)	736 m ³
KONSTRUKTION	
Untergeschoss	Massivbau in Beton mit verputzter Aussenwärmedämmung
Erd- bis Dachgeschoss	Holzelementbau mit roher Lärchenschalung
Dach	Steildach mit Ziegeleindeckung
Wärmeerzeugung	Luft-Wasser-Wärmepumpe
KONTAKT	
	LBA Zentralschweiz Telefon 041 854 31 11 zentralschweiz@lba.ch



Grundriss Untergeschoss



Grundriss Erdgeschoss



Grundriss Obergeschoss

OBEN LINKS Als Erschliessung der Betriebsleiterwohnung dienen sowohl die Aussentreppe wie auch eine Innentreppe, welche zugleich den Zugang zu den Technikräumen sicherstellt.

MITTE LINKS Die interne Holzstiege der Betriebsleiterwohnung bildet den Zugang zu den Schlafräumen im Obergeschoss. Die Küche, welche sich in der Einliegerwohnung im massiv erstellten Untergeschoss befindet, wurde mit heimeliger Holzoptik gestaltet.

MITTE RECHTS Das grosszügig und hell gestaltete Badezimmer erfüllt die Ansprüche an eine zeitgemässe Wohnhygiene. Die sichtbare Holzbalken-Elementdecke im Erdgeschoss sorgt für ein sehr gutes Raumklima und Wohlbefinden.

OBEN RECHTS Der Neubau mit der rohen Lärchenschalung integriert sich am neuen Standort sehr gut in die Landschaft. Die sanfte Einbettung in die Topografie ergibt ein harmonisches Gesamtbild.

MINERGIE®
FACHPARTNER